

Код производителя указан на упаковке в соответствии к буквой:
А - ООО «МК БТС», г. Пенза, ул. Карпинского, д/д.99, офис 3
Б - ООО «Мебелони», Пензенская область, г. Пенза, ул. Рябова, стр. 7Д

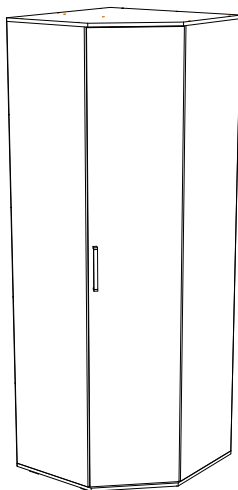
Инструкция по сборке и эксплуатации мебели

Набор мебели для детской комнаты «Сенди»

Шкаф угловой ШК-01

02-13.011

Габаритные размеры
Высота: 2176 мм.
Ширина: 751 мм.(440 мм.)
Глубина: 751 мм.(440 мм.)



Модуль универсальный
Собирается налевою и
направую сторону

ОБЩИЕ ТЕХНИЧЕСКИЕ УКАЗАНИЯ

Настоятельно рекомендуем перед началом сборки внимательно ознакомьтесь с данной инструкцией, проверить наличие всех деталей и фурнитуры согласно комплектовочным ведомостям, убедиться в их качестве (отсутствие царапин, сколов, вмятин и т.д.) т.к. претензии по количеству комплектующих и качеству изделия после сборки не принимаются

Сборку советуем производить вдвоём на ровной поверхности, в качестве подкладочного материала рекомендуем использовать гофрокартон от упаковок.

Производитель оставляет за собой право вносить изменения не нарушающих внешнего вида и габаритных размеров изделия (замена крепёжной фурнитуры, ножек, ручек и т. д. на аналоги).

Правила эксплуатации

Для длительного сохранения эксплуатационных и эстетических качеств мебели необходимо соблюдать следующие правила по уходу за мебелью во время ее эксплуатации:

- эксплуатировать мебель в сухом, проветриваемом помещении с температурой воздуха от +10 С до +40 С и влажностью воздуха не более 70%
- в процессе эксплуатации мебели возможно ослабление крепежной фурнитуры - необходимо ее поправлять
- при эксплуатации изделий имеющие декоративные решения в виде стекла или зеркал необходимо помнить, что эксплуатация стекла и зеркал с трещиной сопряжено с риском получения травм. Следует немедленно заменить стекло/зеркало при появлении трещин.
- не допускать скопления влаги на поверхностях изделия во избежание набухания щитов и отклейки кромок
- беречь поверхности от механических повреждений, не допускать повреждения защитного слоя УФ-печати и воздействия высоких температур.
- протирать изделия влажной мягкой тканью (на УФ-печати применять микрофибру для зеркал), также возможно мыть с легким мыльным раствором с последующей протиркой насухо. **Запрещено** применение абразивных порошков и жестких металлических щеток.
- **Запрещено** использование агрессивных средств очистки, таких как растворители, бензин, обезжиривающие средства, содержащих кислоты, спирты и соли, моющие средства типа «Мистер Мускул», «Fairyt» и т.д.

Гарантийные обязательства

- Изготовитель гарантирует соответствие мебели требованиям ГОСТ 16371-2014, ТР ТС 025/2012, при соблюдении условий транспортировки, хранения, сборки (для мебели, поставляемой в разобранном виде), эксплуатации.
- Срок службы изделия - 5 лет (при соблюдении условий эксплуатации мебели).
- Гарантийный срок эксплуатации мебели - 18 месяцев.

EAC

Набор мебели для детской комнаты «Сенди»
Шкаф угловой ШК-01
02-13.011

Срок службы изделия - 5 лет
Срок гарантии - 18 месяцев

Соответствует требованиям
ТР ТС 025/2012

Производитель в соответствии с буквой
А - ООО «МК БТС», г. Пенза, ул. Карпинского, д/д.99, офис 3
Б - ООО «Мебелони», Пензенская область, г. Пенза, ул. Рябова, стр. 7Д

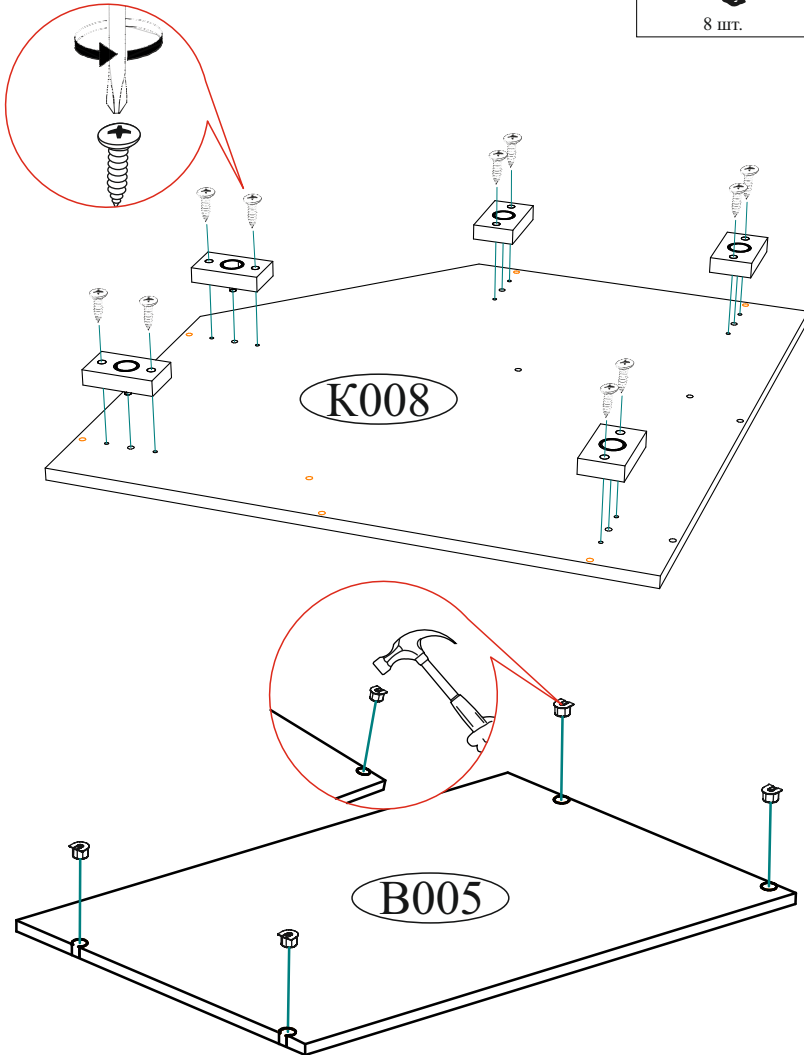
Дата изготовления _____

Комплектовочная ведомость

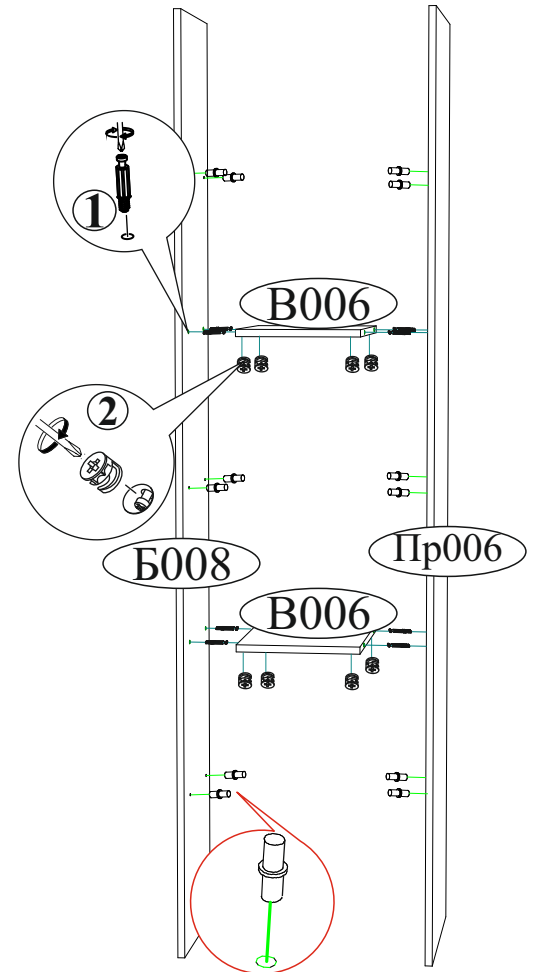
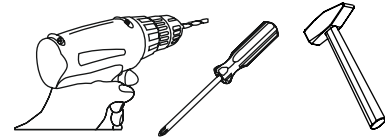
Поз.	Наименование	Длина	Ширина	Кол-во
B008	Боковина	2124	440	3
Бр004	Брус соединительный	278		4
Бр005	Брус соединительный	718		4
B005	Вязка	718	440	1
B006	Вязка	358	278	2
K008	Крышка	751	751	1
K009	Крышка	751	751	1
Л008	ЛДВП	429	306	5
Л009	ЛДВП	746	429	5
П004	Полка	358	278	3
Пр006	Перегородка	2124	358	1
Ств004	Створка	2118	415	1
ТО003	Труба овальная 16 мм	712		1

Гвозди 2x20 100 шт.	Евровинт 6x50 16 шт.	Еврокюльч 1 шт.	Заглушка технологическая Ф8 Сонома 9 шт.	Заглушка технологическая Ф5 Сонома 32 шт.
Эксцентрик усиленный 4 кмп.	Фланец для овальной трубы 2 шт.	Опора прямоугольная 20 мм. 5 шт.	Петля 4-х шарнирная угловая 45 гр. 4 шт.	Шуруп 4x16 30 шт.
Полкодержатель 12 шт.	Эксцентриковая 8 шт.	Ручка BTS №36 (160 мм) сонома 1 шт.	Заглушка для эксцентрика Сонома 8 шт.	Стяжка межсекционная D5 32 мм 1 шт.
Футорка для шурупа 4x16 8 шт.				

Качество мебели зависит от качества сборки.
Рекомендуем доверить сборку специалистам.



Необходимый инструмент для сборки.
Рекомендуем сборку производить вдвоем.



Уважаемый покупатель!

Убедительная просьба сохранять упаковку до полной сборки изделия!

В случае обнаружения брака/дефекта обязательно сфотографировать выявленный дефект и этикетку на упаковке. На фотографии должно быть четко видно: наименование изделия, дату изготовления и номер бригады. Претензии по качеству без фотографии этикетки не принимаются.

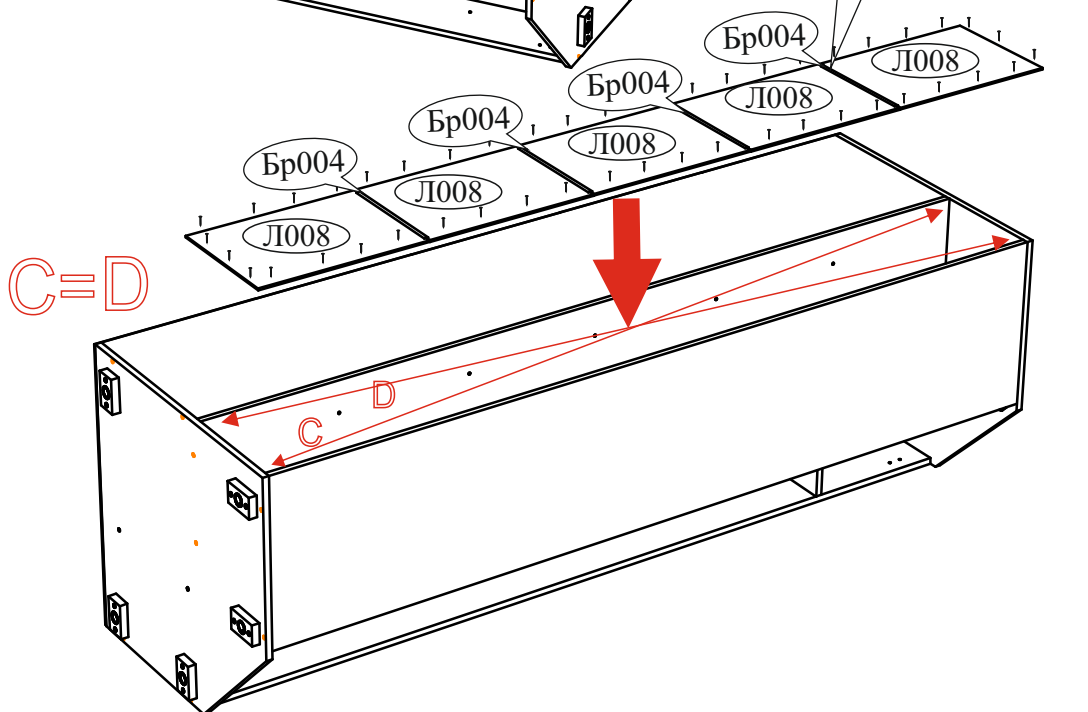
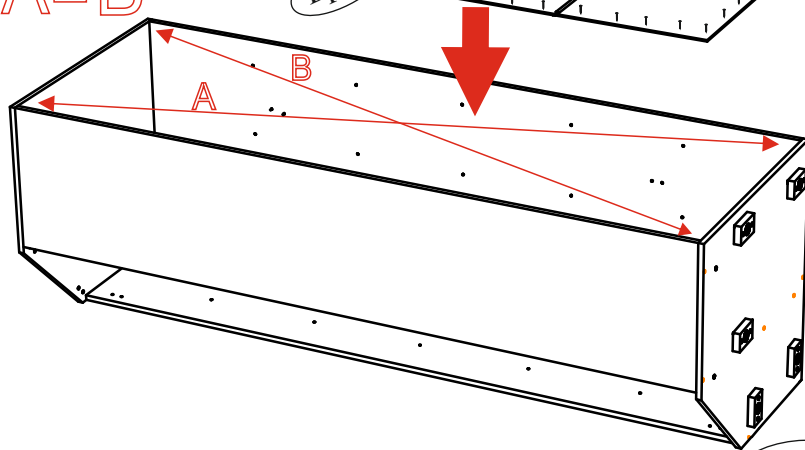
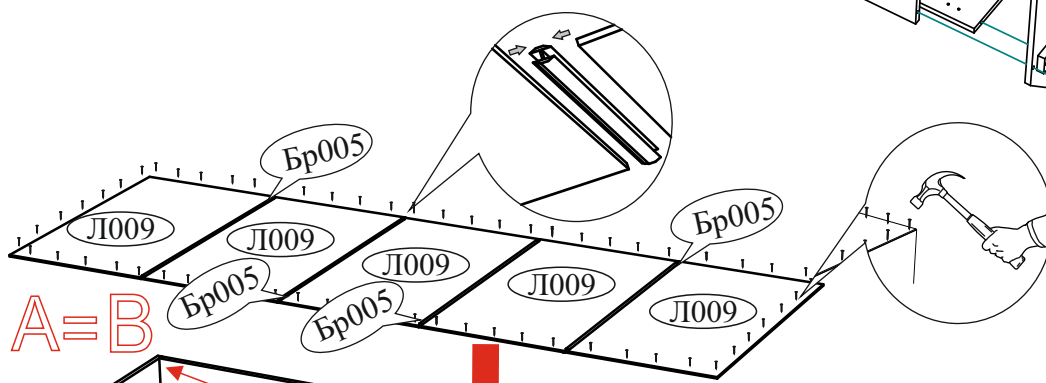
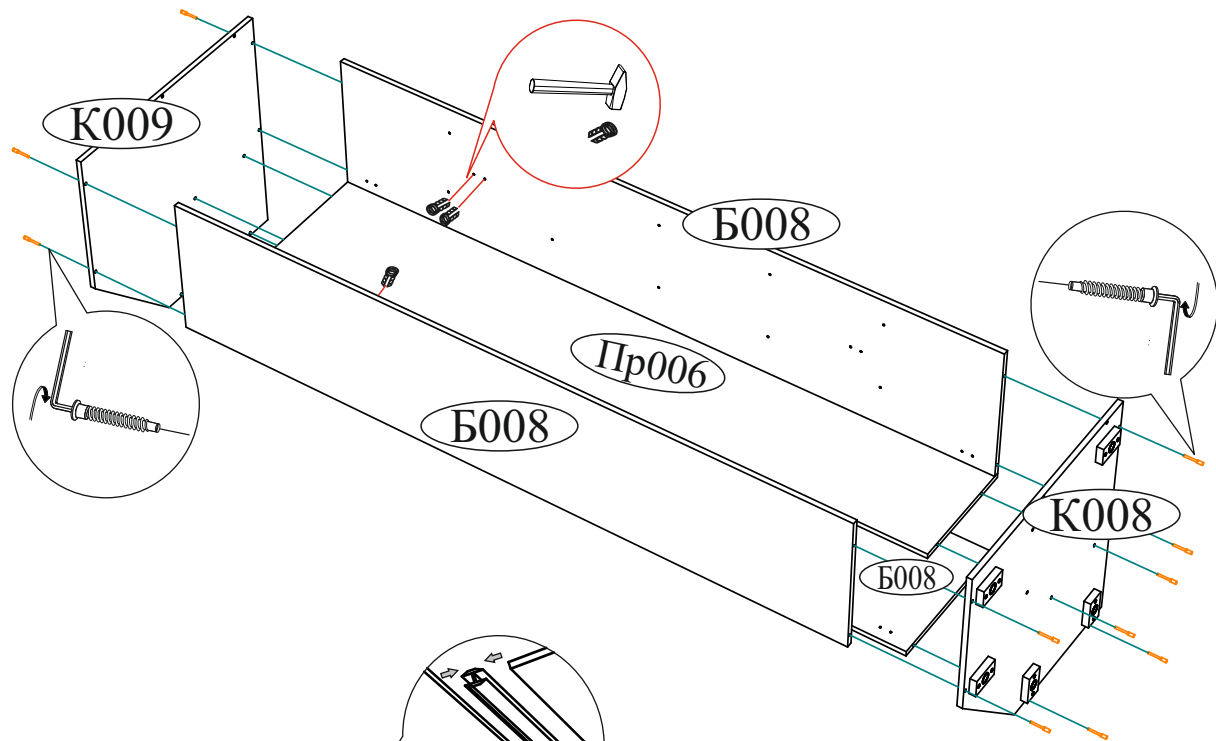
ЕАС Гостиная «ВЕНЕЦИЯ»
Цвет: **ВЕНГЕ-ЛОРЕДО** БТС 01-21.000

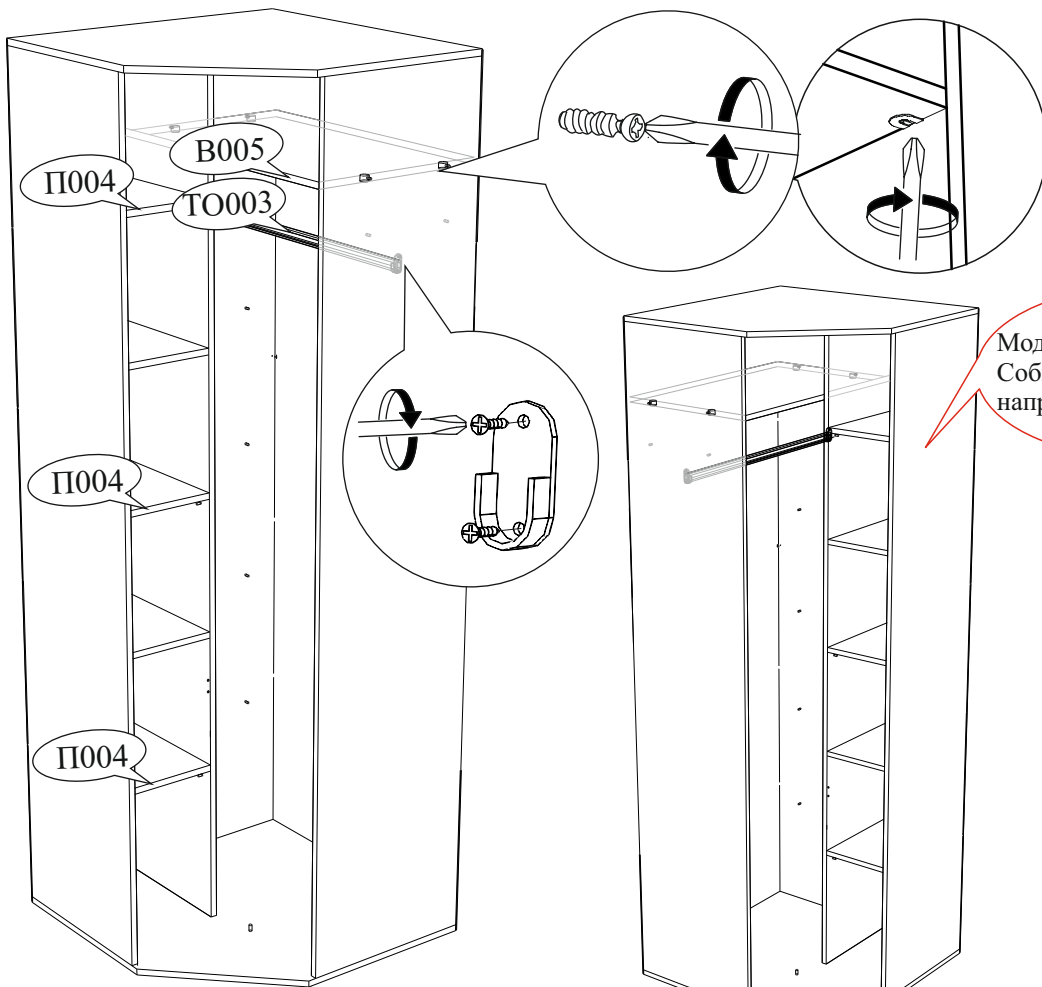
Гарантия 24 мес.
Срок службы - 7 лет.
№ УПАКОВКИ

1/8

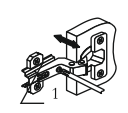
Дата	01.01.2016
Бригада	Бригада 1

Название: **БОКОВИНЫ**

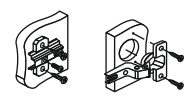




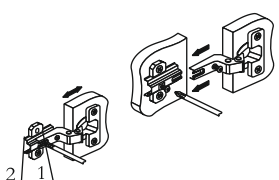
Модуль универсальный
Собирается налеую и
направую сторону



Регулировка створки
по глубине

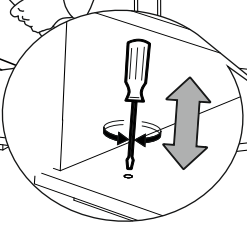
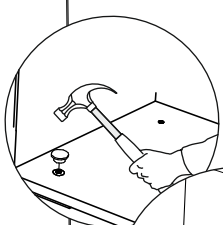
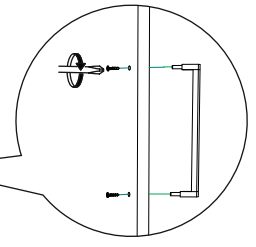
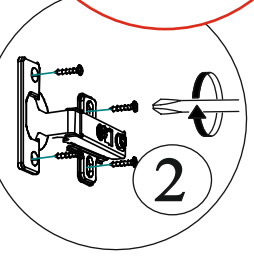
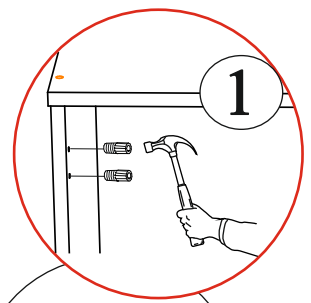
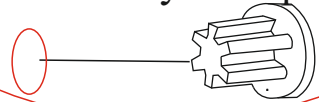


Регулировка створки
по высоте



Регулировка створки
по ширине

В свободные
отверстия вставить
тех. заглушки ф5; ф8



Ств004